

MONITOR POLÍTICO

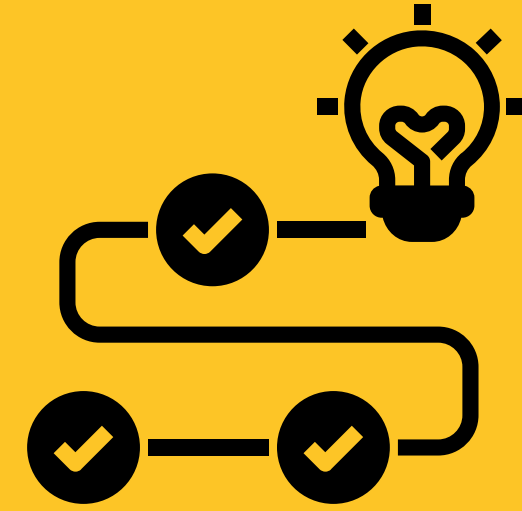
Resultados encuesta nacional | Venezuela | Abril 2024



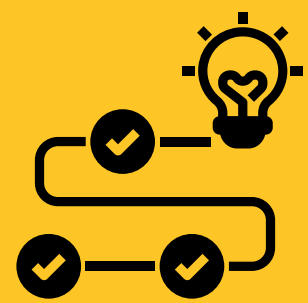
Ficha Técnica



UNIVERSO ESTADÍSTICO	El universo está conformado por las viviendas de uso familiar ubicadas en el territorio nacional, en el período de recolección, con excepción de aquellas ubicadas en las dependencias federales, en las zonas indígenas selváticas y en localidades con menos de 10 viviendas.
COBERTURA	Nacional.
UNIDAD DE OBSERVACIÓN	La unidad de observación es el informante. Este es un miembro del hogar entre 18 años y más.
PERÍODO DE REFERENCIA DE LA RECOLECCIÓN	Se recolectó desde el 01 de abril al 15 de abril.
TIPO DE MUESTREO	El tipo de muestreo utilizado es probabilístico el cual se realizará por cuota y ruta establecida.
CLASE DE MUESTREO	Estratificado.
DOMINIO DE ESTUDIO	Nacional.
TAMAÑO DE LA MUESTRA	El tamaño de la muestra es de 1.828 personas.



Conclusiones y Hallazgos



- **Autodefinición política:**

El chavismo mantiene su posición como la principal fuerza política del país y sumado al independiente pro-chavista alcanza más del 50% de los encuestados.

El chavismo consolida su posición de dominio con una ventaja superior a los 30 puntos porcentuales ante la oposición.

- **Valoración de personalidades políticas:**

Dentro de la valoración de los candidatos, más de un 55% de la población apoya la figura de Nicolás Maduro.

- **Preferencia electoral:**

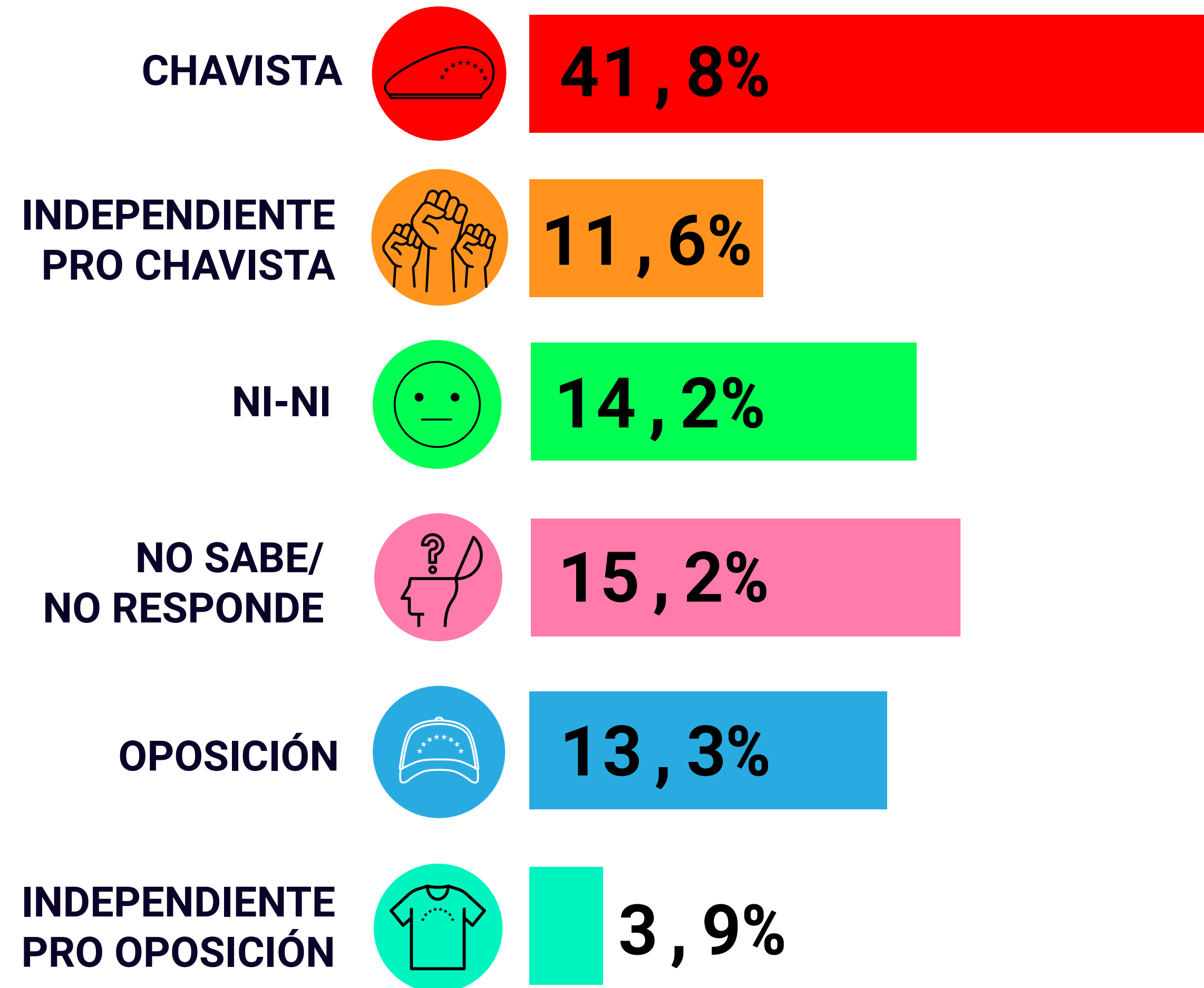
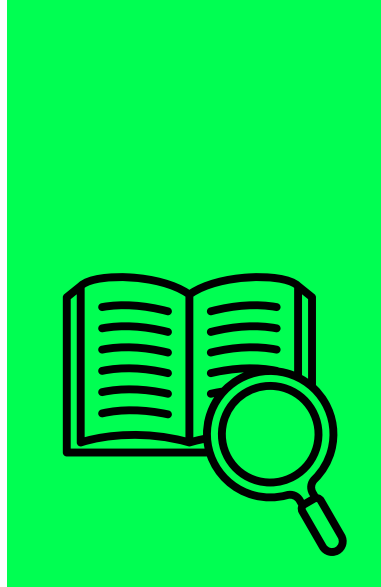
Más del 50% de los encuestados aseguran que votarían por el candidato del PSUV o Polo Patriótico si las elecciones fuesen mañana. La oposición no llega al 20% sumando al candidato de la PU y el resto.

- **Participación en las elecciones:**

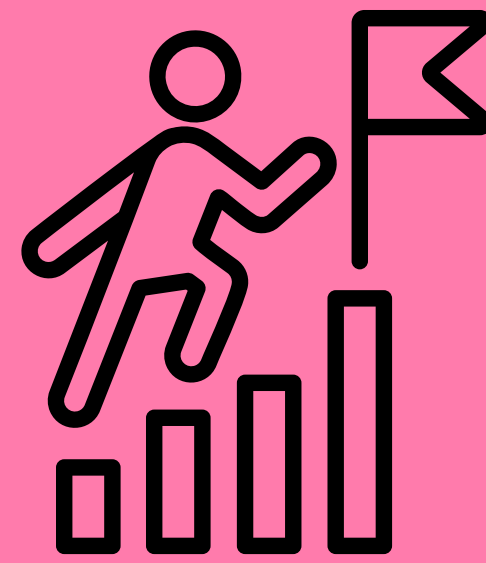
El 60% de los encuestados manifiesta que participará en las elecciones del próximo 28 de julio.



Autodefinition Política



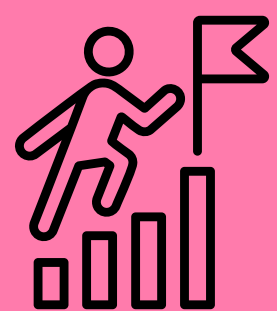
El chavismo se mantiene como la principal fuerza política, sumado al independiente pro-chavista alcanza más del 50% de los encuestados. La oposición y los independientes pro-oposición obtienen el 17%.



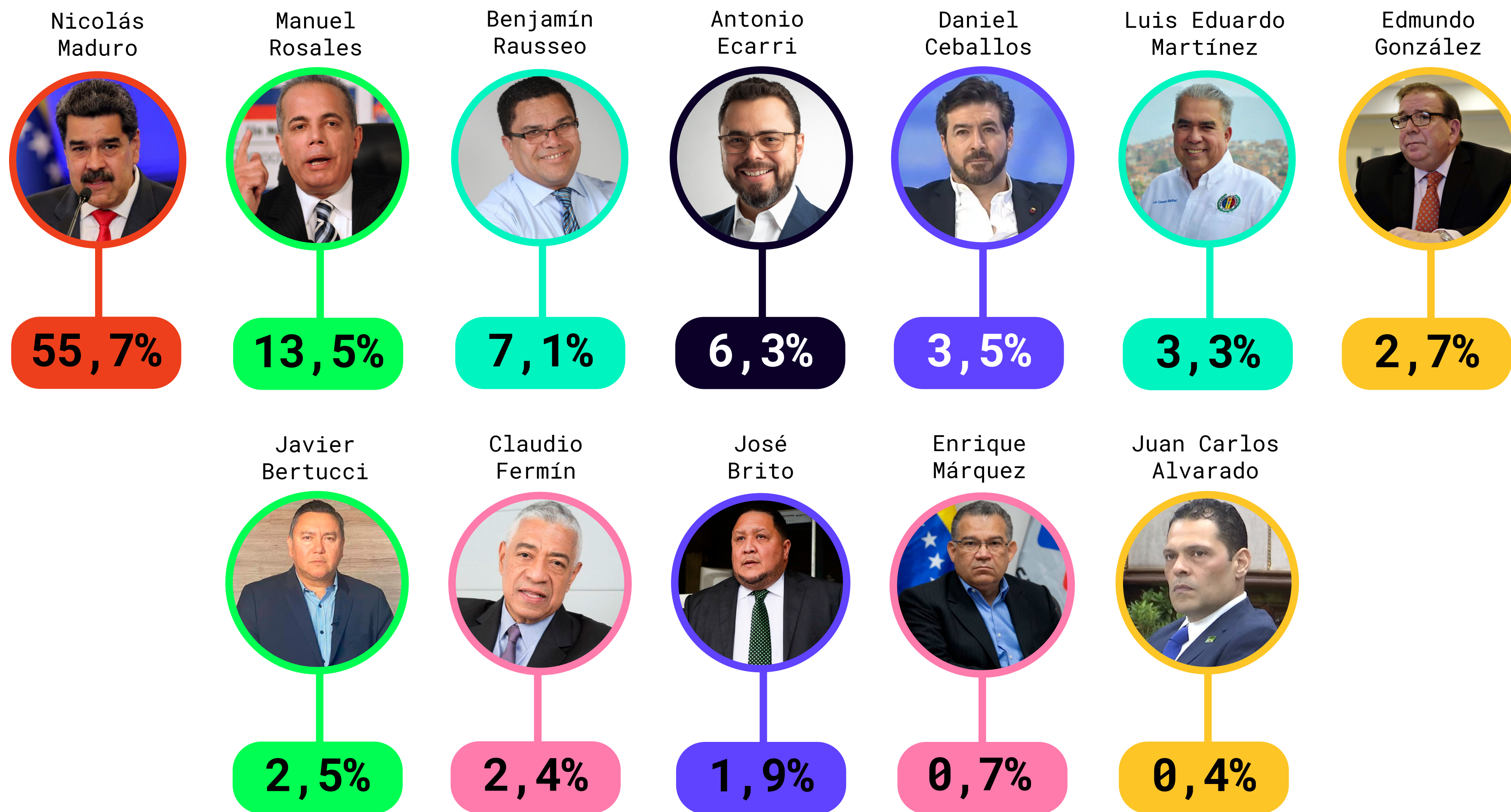
Valoración

de Personalidades

Políticas



Valoración de Personalidades Políticas



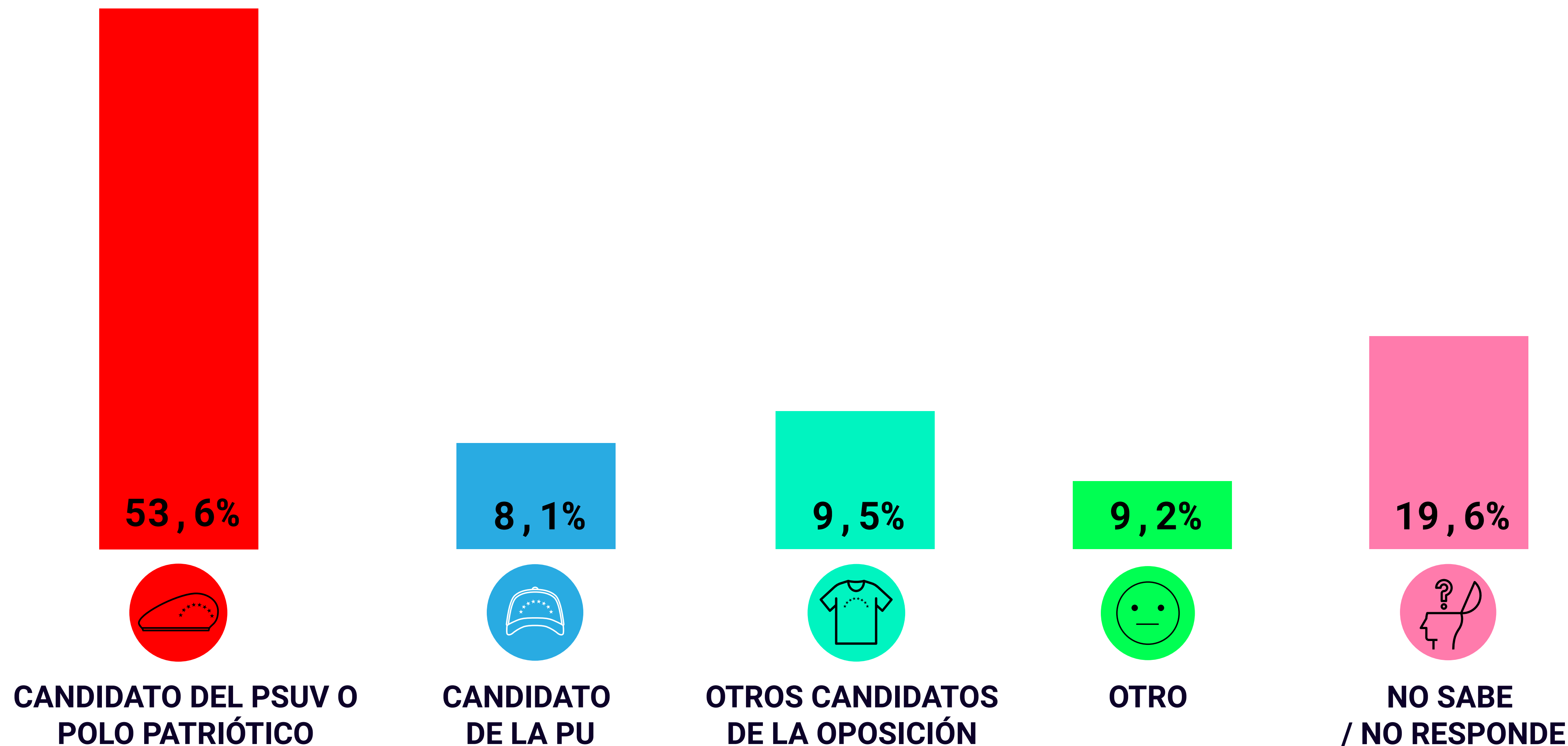
Más de un 55% de la población apoya la figura de Nicolás Maduro, triplica a Manuel Rosales (13.5%) y a cualquier candidato de la oposición.



Preferencia electoral

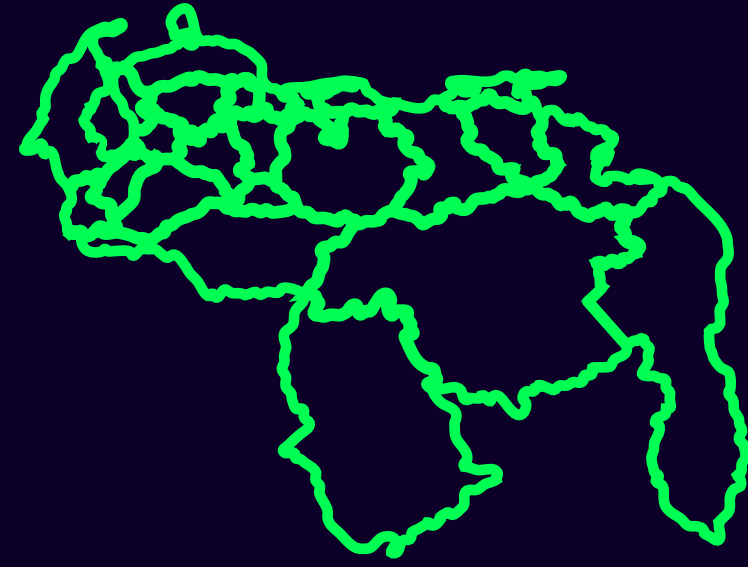


¿Si las elecciones fueran mañana por quién votaría?





Si las elecciones fuesen mañana el candidato del PSUV o el Polo Patriótico triplica a la oposición.



Participación en las elecciones



¿Usted participará en las próximas elecciones del 28 de julio?

